



中华人民共和国国家标准

GB 28330—2012

食品安全国家标准 食品添加剂 乙酸异丁酯

2012-04-25 发布

2012-06-25 实施

中华人民共和国卫生部 发布

食品安全国家标准

食品添加剂 乙酸异丁酯

1 范围

本标准适用于由乙酸和异丁醇为原料制得食品添加剂乙酸异丁酯。

2 化学名称、分子式、结构式和相对分子质量

2.1 化学名称

乙酸异丁酯（乙酸 2-甲基丙酯）

2.2 分子式

$C_6H_{12}O_2$

2.3 结构式

$CH_3COOCH_2CH(CH_3)_2$

2.4 相对分子质量

116.16(按 2007 年国际相对原子质量)

3 技术要求

3.1 感官要求：应符合表 1 的规定。

表 1 感官要求

项 目	要 求	检验方法
色泽	无色	将试样置于比色管内，用目测法观察
状态	液体	
香气	果香，稀释后具有香蕉样香气	GB/T 14454.2

3.2 理化指标：应符合表 2 的规定。

表 2 理化指标

项 目	指 标	检验方法
乙酸异丁酯含量, w/%	\geq 95.0	附录 A
酸值(以 KOH 计)/(mg/g)	\leq 1.0	GB/T 14455.5
折光指数(20℃)	1.389~1.392	GB/T 14454.4
相对密度(25℃/25℃)	0.862~0.871	GB/T 11540

附录 A

乙酸异丁酯含量的测定

A.1 仪器和设备

A.1.1 色谱仪：按GB/T 11538—2006中第5章的规定。

A.1.2 柱：毛细管柱。

A.1.3 检测器：氢火焰离子化检测器。

A.2 测定方法

面积归一化法：按GB/T 11538—2006中10.4测定含量。

A.3 重复性及结果表示

按GB/T 11538—2006中11.4规定执行。

食品添加剂乙酸异丁酯典型气相色谱图(面积归一化法)参见附录B。

附录 B

食品添加剂乙酸异丁酯典型气相色谱图

(面积归一化法)

B.1 食品添加剂乙酸异丁酯典型气相色谱图

食品添加剂乙酸异丁酯典型气相色谱图见图B.1。

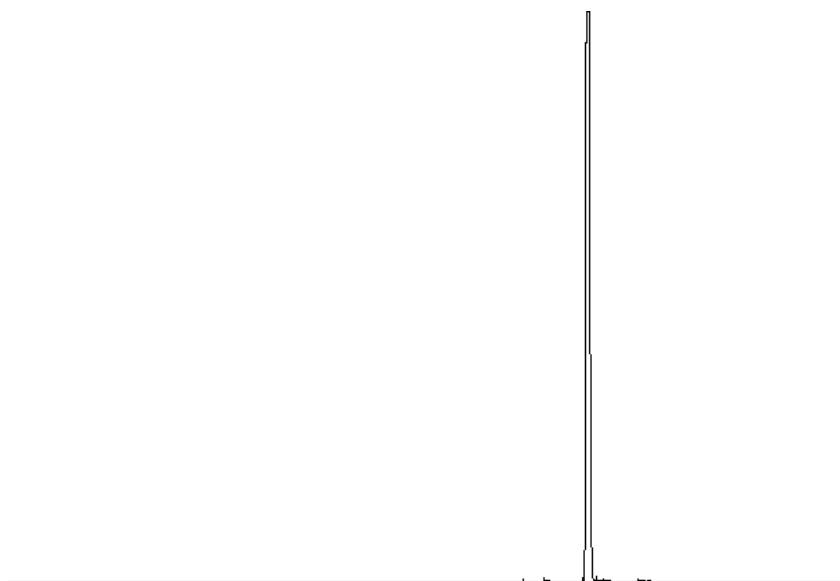


图 B.1 食品添加剂乙酸异丁酯典型气相色谱图

B.2 操作条件

B.2.1 柱：毛细管柱，长30m，内径0.32mm。

B.2.2 固定相：(5%苯基)甲基聚硅氧烷。

B.2.3 膜厚：0.25 μm 。B.2.4 色谱炉温度：120 $^{\circ}\text{C}$ 恒温。B.2.5 进样口温度：250 $^{\circ}\text{C}$ 。B.2.6 检测器温度：250 $^{\circ}\text{C}$ 。

B.2.7 检测器：氢火焰离子化检测器。

B.2.8 载气：氮气。

B.2.9 载气流速：约30mL/min。

B.2.10 进样量：0.2 μL 。

B.2.11 分流比：1/75。